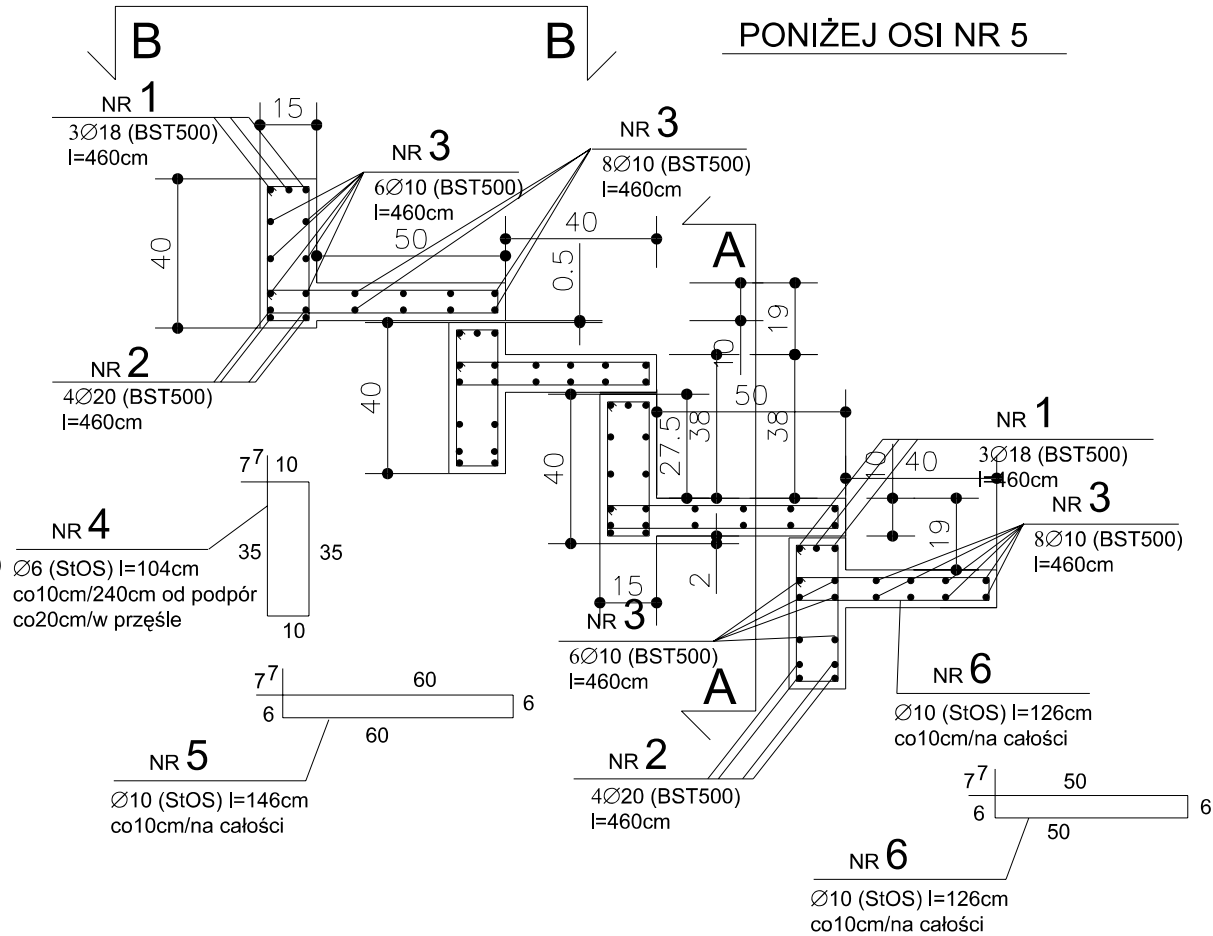
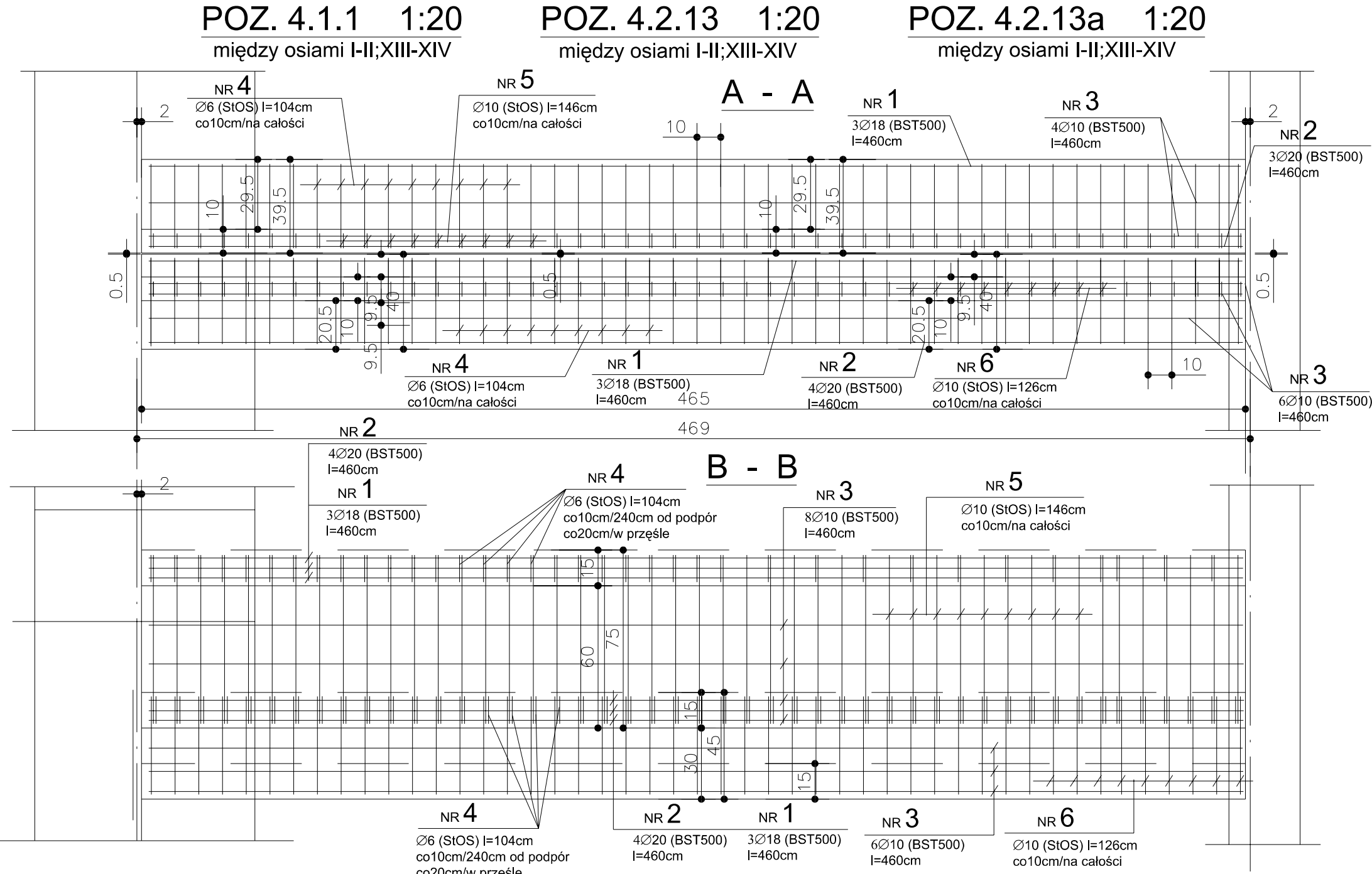


BETON B30 wibrowany
z dodatkiem zbrojenia
rozproszonego - włókna
fibrylowane 0.6kg/m3
(np.Fortatech Fibre)
STAL Bst 500 ; StOS



UWAGA

1 RYSUNEK PRZEDSTAWIA UKŁAD PREFABRYKATÓW
OPARTYCH NA RAMACH MONOLITYCZNYCH.

2 W PRZYPADKU KOLIZJI LUB OPARCIU NA ELEMENTY
POŚREDNIE NALEŻY ELEMENTY WYKONAĆ JAKO
MONOLITYCZNE.

3 HAKI MONTAŻOWE BOBRANE ZOSTANĄ PRZEZ
WYKONAWCĘ PREFABRYKATÓW.

JEDNOSTKA PROJEKTOWA	
STALPROJEKT	
GŁÓWNY PROJEKTANT	
mgr inż. Maria Filar	
Nr upr. proj. POM/0205/POOK/06	
OPRACOWAŁ	
mgr inż. Marek Wrzyszczyk	
Nr upr. bud. 6004/Gd/94	
SPRAWDZIŁ	
mgr inż. Zbigniew Rolecki	
Nr upr. proj. GT-III-630/421/76	
INWESTOR	
GMINA MIASTA GDYNIA	
GDYNIA	
Al. Marszałka Piłsudskiego 52/54	
PROJEKT	
STADION RUGBY	
Z ZAPLECZEM SOCJALNYM	
Gdynia ul. Sportowa dz.nr 948/1	
STADIUM	
PROJEKT WYKONAWCZY	
BRANIA	
KONSTRUKCJA	
TYTUŁ RYSUNKU	
ELEMENTY	
KONSTRUKCYJNE	
NR RYSUNKU	
22K	
SKALA	1:20
DATA	05.2007
REWIZJA	